



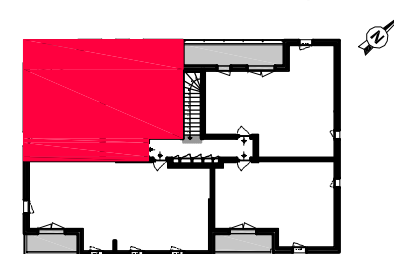
"LE CLOS DE SEVRE"
Construction d'un ensemble immobilier
de 25 logements en deux bâtiments
55, 57 et 59 rue des Fromenteaux
44 200 NANTES



CIF COOPERATIVE

10, rue de Bel-Air
BP. 53205
44032 NANTES CEDEX 1
Tél: 02.40.99.40.17
Fax: 02.40.99.40.65

BATIMENT B: Plan de repérage



Niveau	Type	N° Logt.
R+1	T3	25

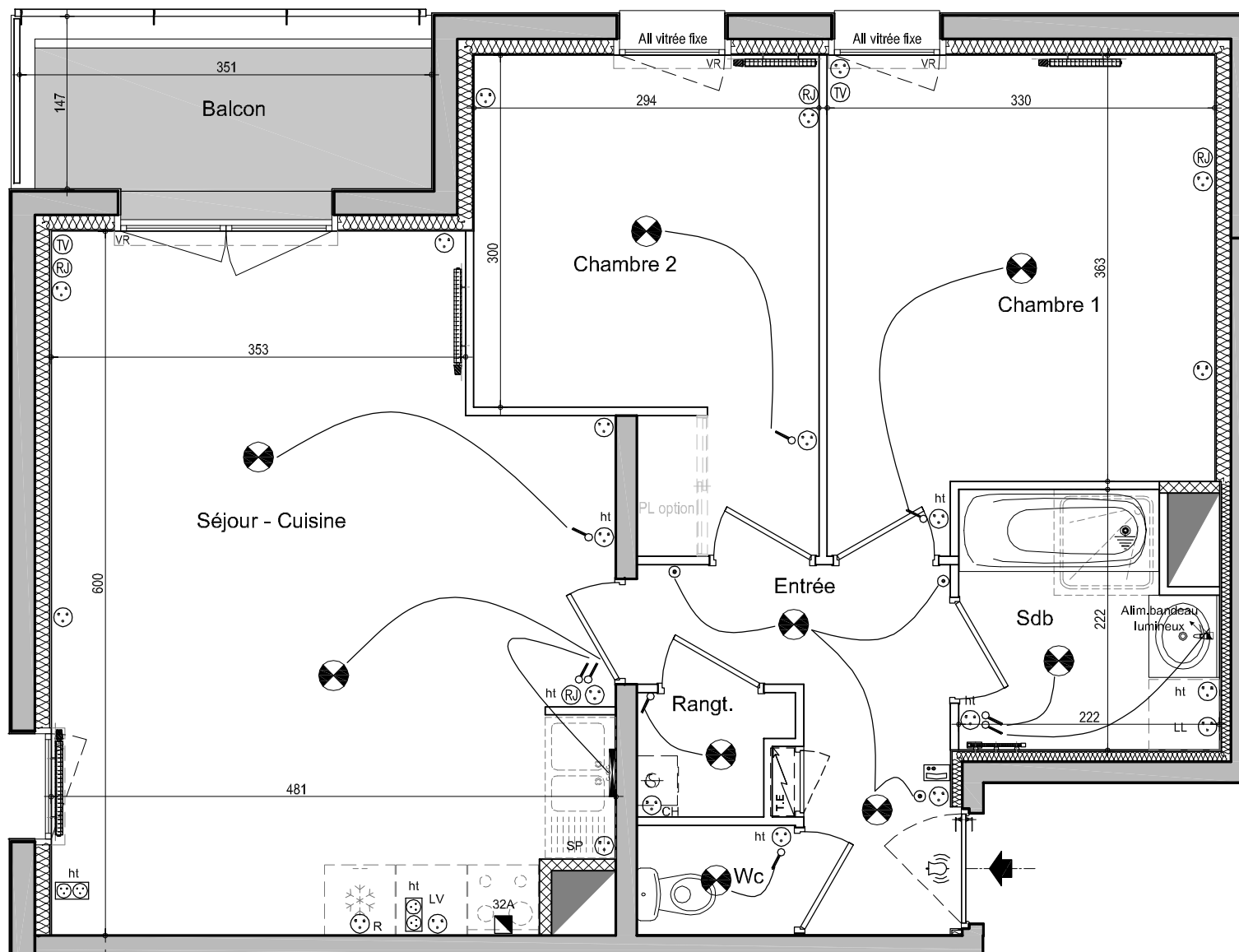
	S. Habitable
ENTREE	5.60 m²
SEJOUR / CUISINE	26.40 m²
CHAMBRE 1	12.70 m²
CHAMBRE 2	10.70 m²
SALLE DE BAINS	4.50 m²
RANGEMENT	1.30 m²
WC	1.30 m²

TOTAL HABITABLE	62.50 m²
------------------------	-----------------

BALCON	5.20 m²
--------	---------

TOTAL PRIVATIF	67.70 m²
-----------------------	-----------------

PLAN DE VENTE	Fait le 29-05-2012
----------------------	--------------------



LE PRESENT DOCUMENT EST ETABLI SUR LA BASE DU DOSSIER D'EXECUTION ET POURRA SUBIR DES ADAPTATIONS DIMENSIONNELLES, TECHNIQUES ET D'ORGANISATION AFIN DE REpondre AUX CONTRAINTES INDUITES PAR LES ETUDES DETAILLEES D'EXECUTION. LES POUTRES, POTEAUX, SOFFITE ET FAUX-PLAFONDS N'APPARAISSENT DONC PAS SYSTEMATIQUEMENT. LES ELEMENTS DE MOBILIER (MEUBLES ET PLANS DE TRAVAUX) NE SONT PLACES QU'A TITRE INDICATIF.